

PASSO A PASSO – CLONAGE

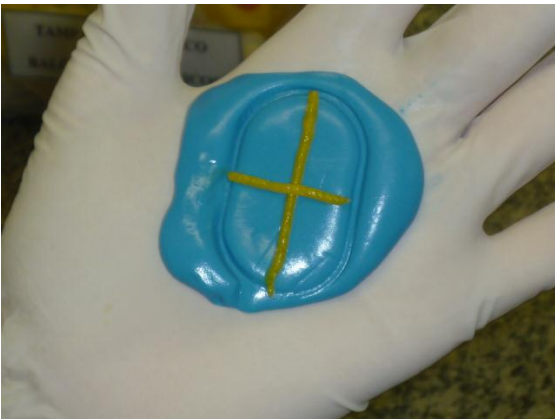
DENSO



Retirar uma porção do Clonage Denso, preenchendo completamente a colher medidora.



Espalhar a massa na palma da mão e marcar o formato da borda da colher medidora no material.



Dispensar o Clonage Catalisador em formato de cruz nos comprimentos maior e menor da marca da colher.



Dobrar a massa sobre si mesma e manipular energicamente por cerca de 30 segundos até obter mistura homogênea e livre de estrias da pasta catalisadora.